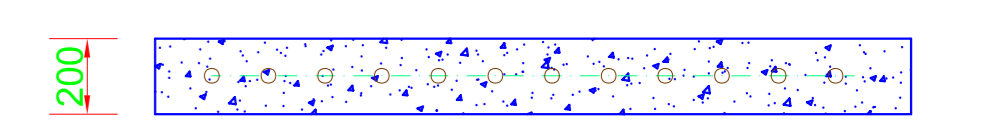


Verankeringsdetail (1:10)



Betonkwaliteit B 25 met bouwstaalnet Ø10x150mm  
 voor: nooddeur  
 draaideur  
 unit (ventilator)

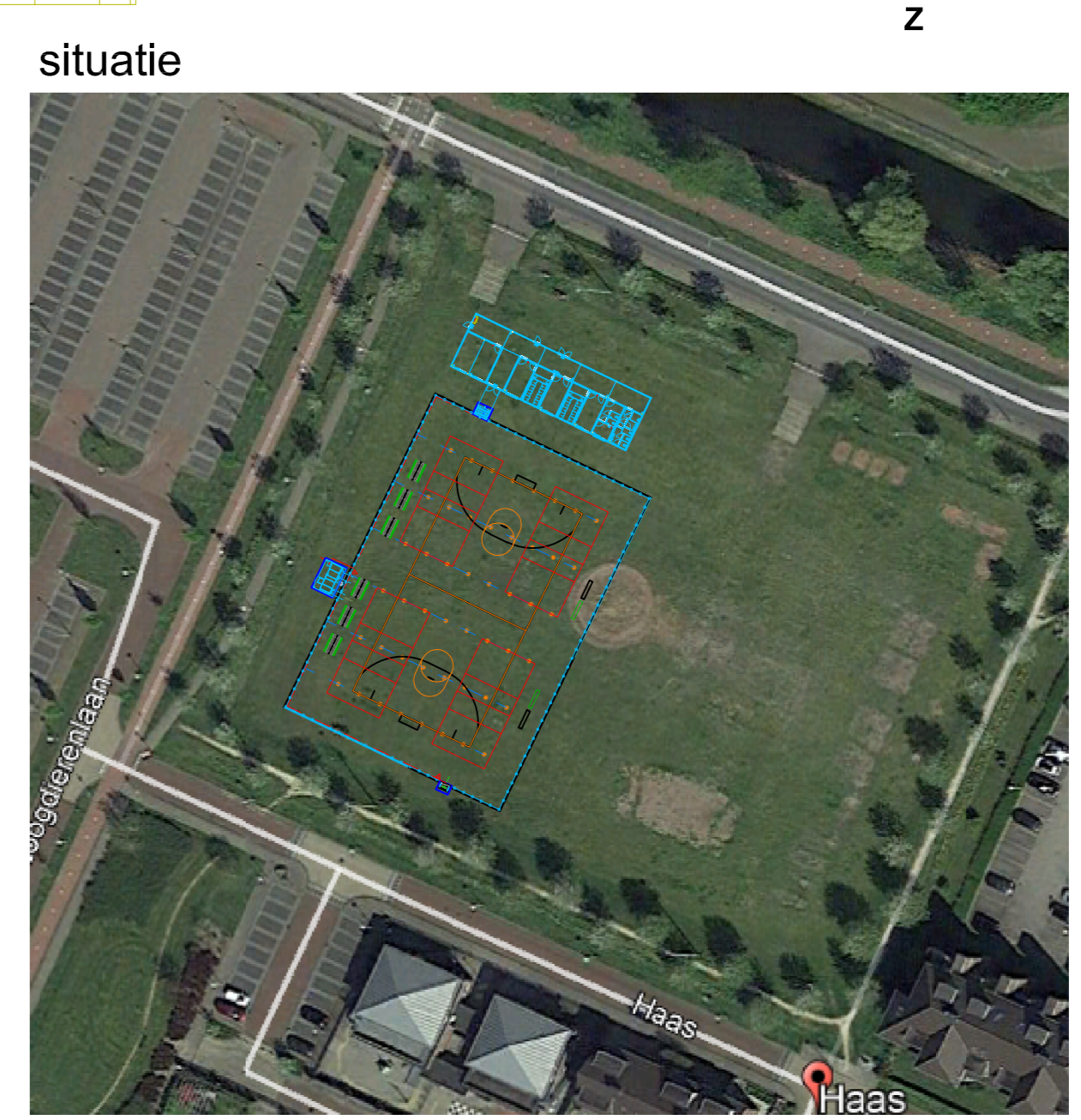
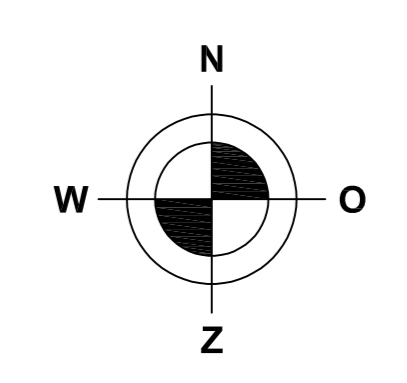
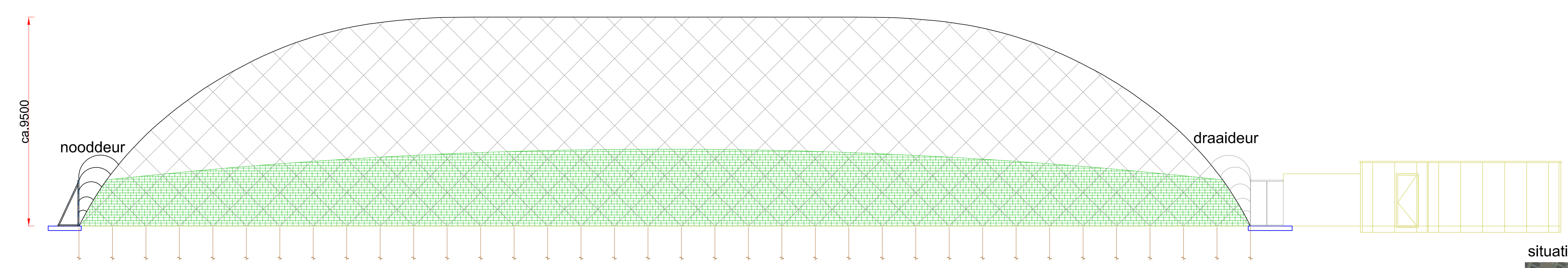
Doorsnede betonfundatie (1:20)

**Unit:**  
 Warmte cap. = 291 kW  
 Hoofdventilator  
 blaascap. = 20000 m³/h  
 motorvermogen = 11 kW, 400V+0+aarde  
 Noodventilator  
 diesel  
 blaascap. = 14000 m³/h

**Verlichting:**  
 3 x 16 stuks LED

Halhuid: Polyester weefsel tweezijdig gecoat PVC  
 Rookdichtheid: D<sub>L,max</sub> = 4,3 m<sup>-1</sup>  
 Draaldeuren: Gecoat gegalvaniseerd plaatstaal  
 Nooddeur: Gecoat gegalvaniseerd plaatstaal voorzien van panieksluiting

- handblusser
- transparant noodverlichtingsarmatuur, nooduitgang (vluchtrichting)  
lichtsterkte op vloerniveau 1 lux
- vluchtroute



e	
d	
c	
b	
a	

ontwerp & fabricage

Oostermeentherand 16 8332 JZ Steenwijk Nederland  
 Postbus 177 8330 AD Steenwijk Nederland  
 telefoon : (+31) 521 - 320 240  
 fax nr. : (+31) 521 - 320 230  
 e-mail : office@polyned.nl  
 internet : www.polyned.nl

werk :  
**Luchthal 3 baans**

architect :

opdrachtgever :  
**gemeente Uithoorn**

titel :  
**Luchthal 53,305x36,552x9,5m**

get : RH	gez :	schaal : 1 : 100	datum : 27-05-2020
project nr :	tek nr :	wijz :	
	<b>A01</b>	-	