

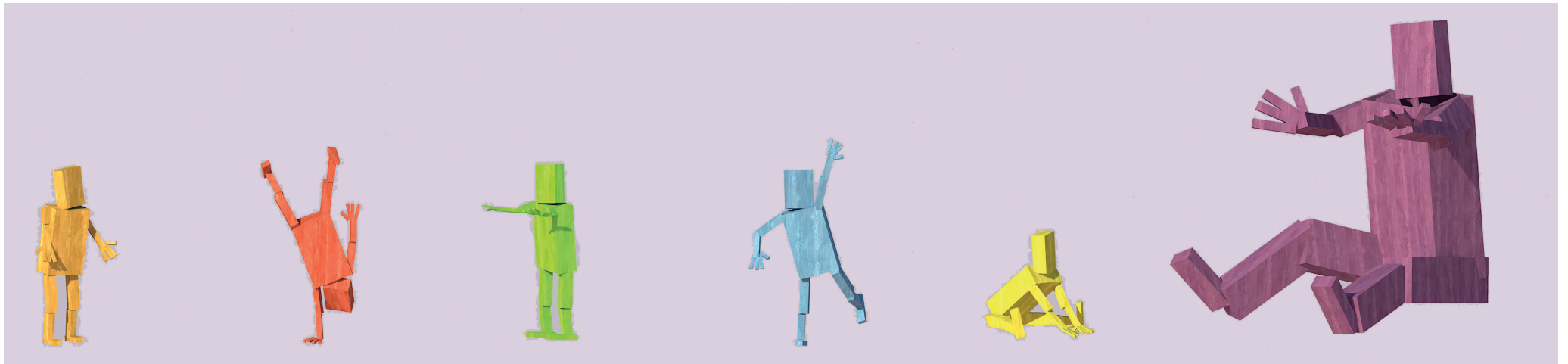
# Kunstopdracht de Scheg Uithoorn 'De Familie Scheg'

HaddersGruson 22-11-2022





De Scheg 't Buurnest, sportcentrum, verenigingsleven  
**Samen en ontmoeten**





## De familie Scheg

Kom samen en ontmoet de rare snuiter, wijsneus, topsporter, flierefluiter, de schuchtere of wildebras!

De Scheg is een nieuw, prachtig en goed doordacht 'huis' waarin verschillende functies en activiteiten samenkomen, gelegen in een groene parkachtige omgeving. Een duurzaam en sympathiek gebouw ontworpen voor samenzijn en ontmoeten. Zo willen wij ook kijken naar de buitenruimte en kunstobject.

**De publieke ruimte is immers van iedereen.**

## SAMEN EN ONTMOETEN | De mens centraal

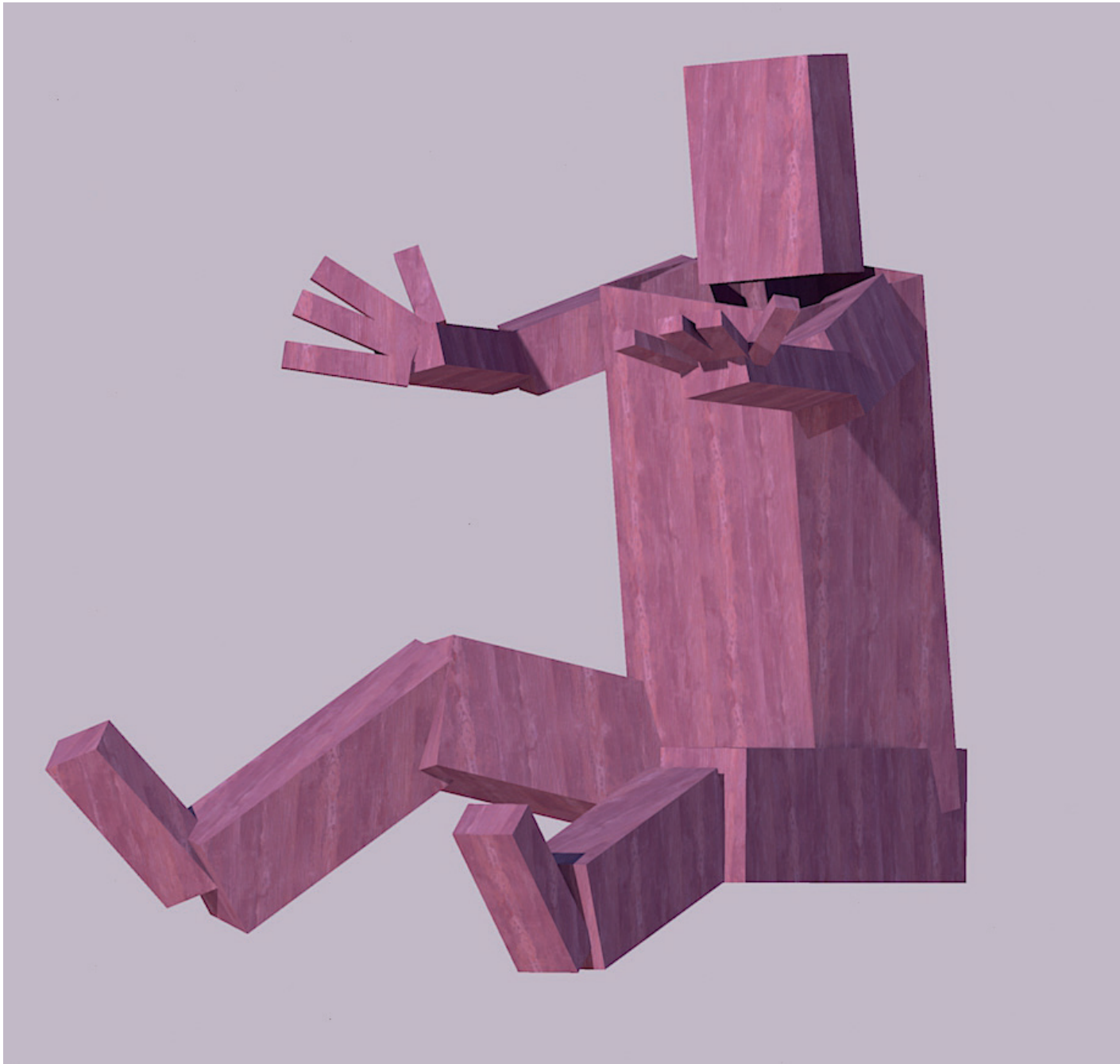
Speels opgesteld als in een mise-en-scène verbeelden figuren de verschillende gedragingen en eigenschappen die wij allemaal (her)kennen en met elkaar delen.

Jong en oud | Samen spelen, samen opgroeien, samen werken, samen sporten, bijpraten, verzorgen, ruzie maken en bijleggen, van elkaar leren en grootbrengen.

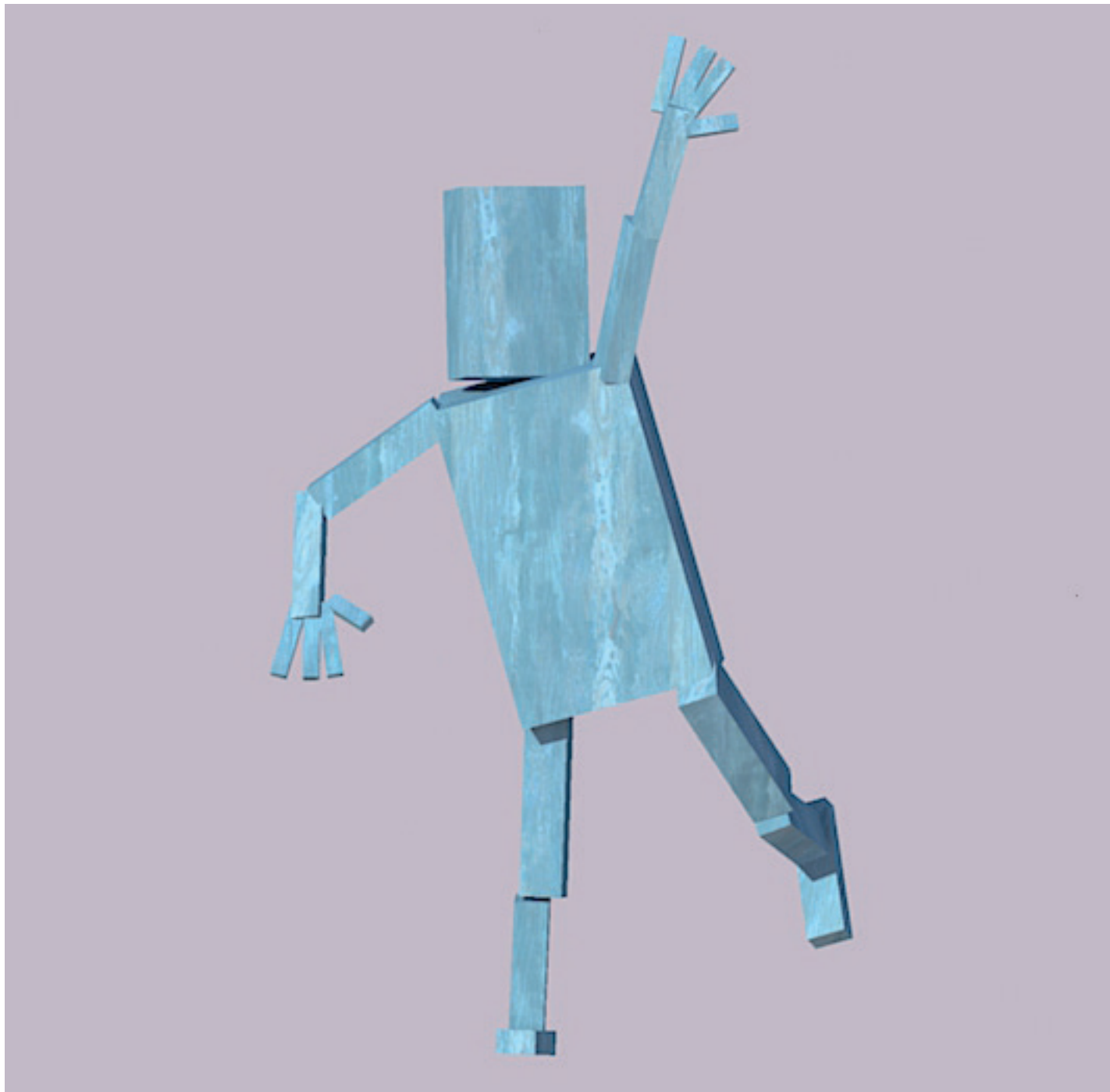
**Dit is hoe de samenleving werkt!**

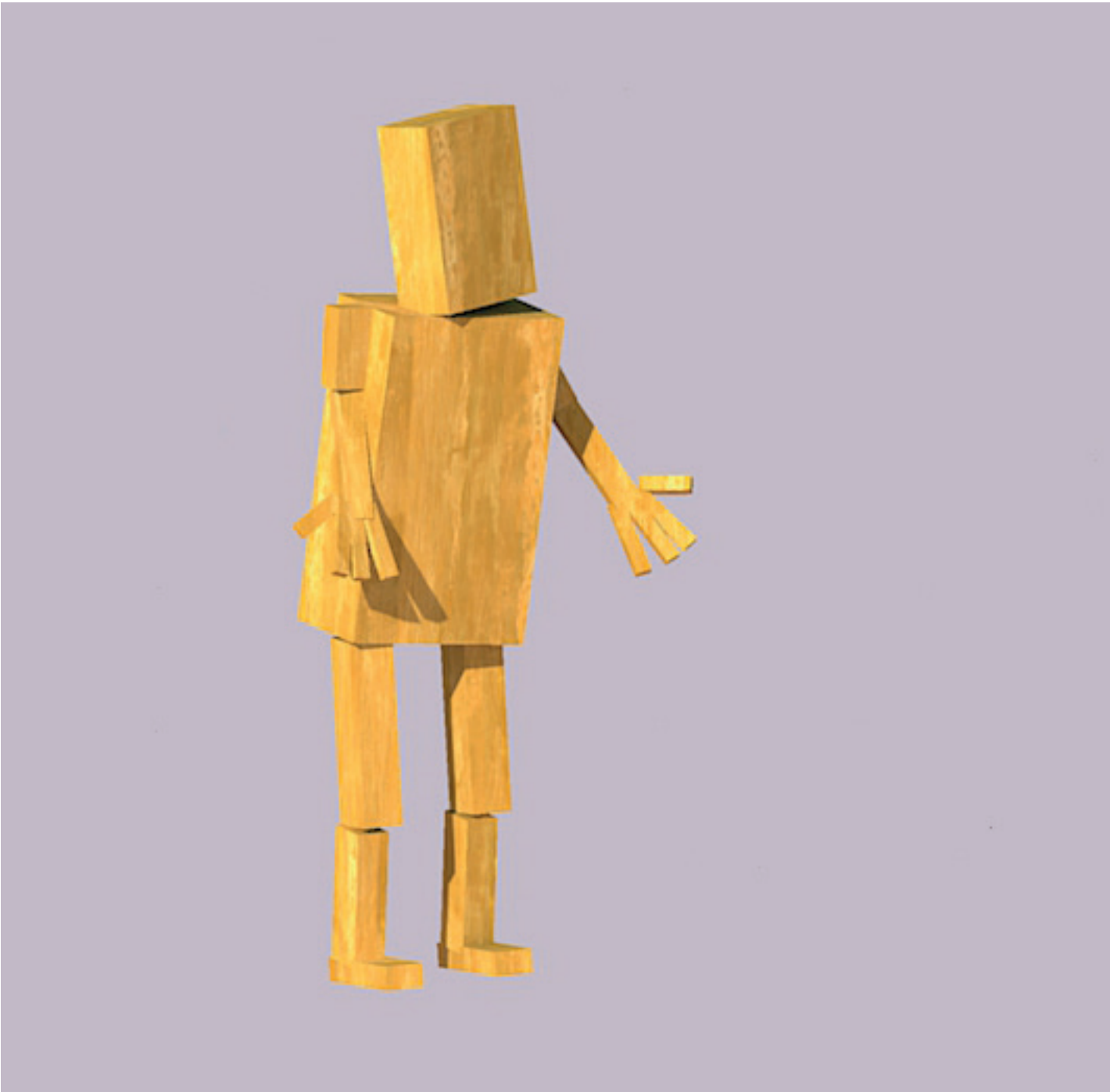
Kom samen en ontmoet

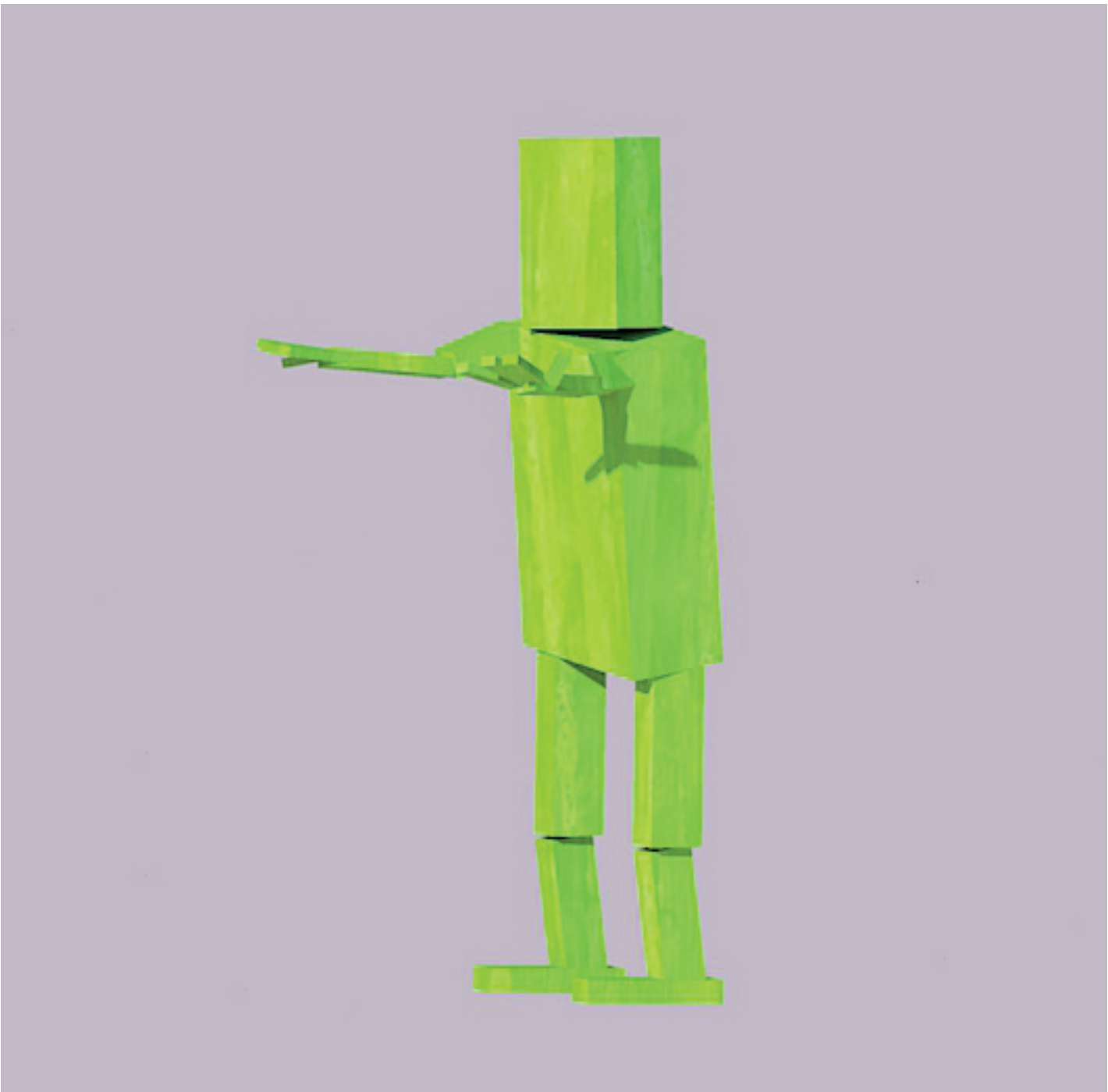
De rare snuiter, de wijsneus, de topsporter,  
de flierefluiter, de schuchtere of wildebras!



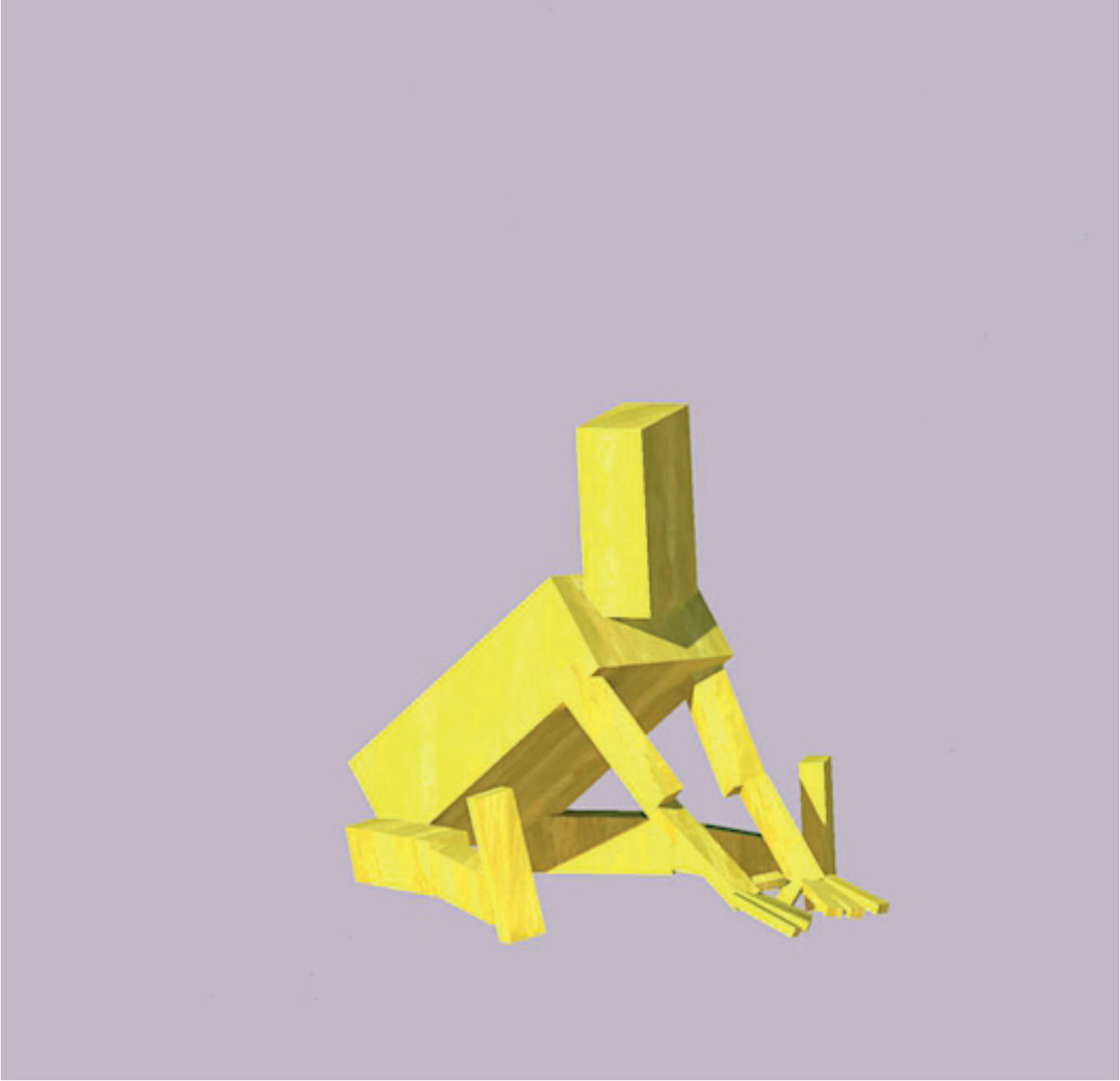














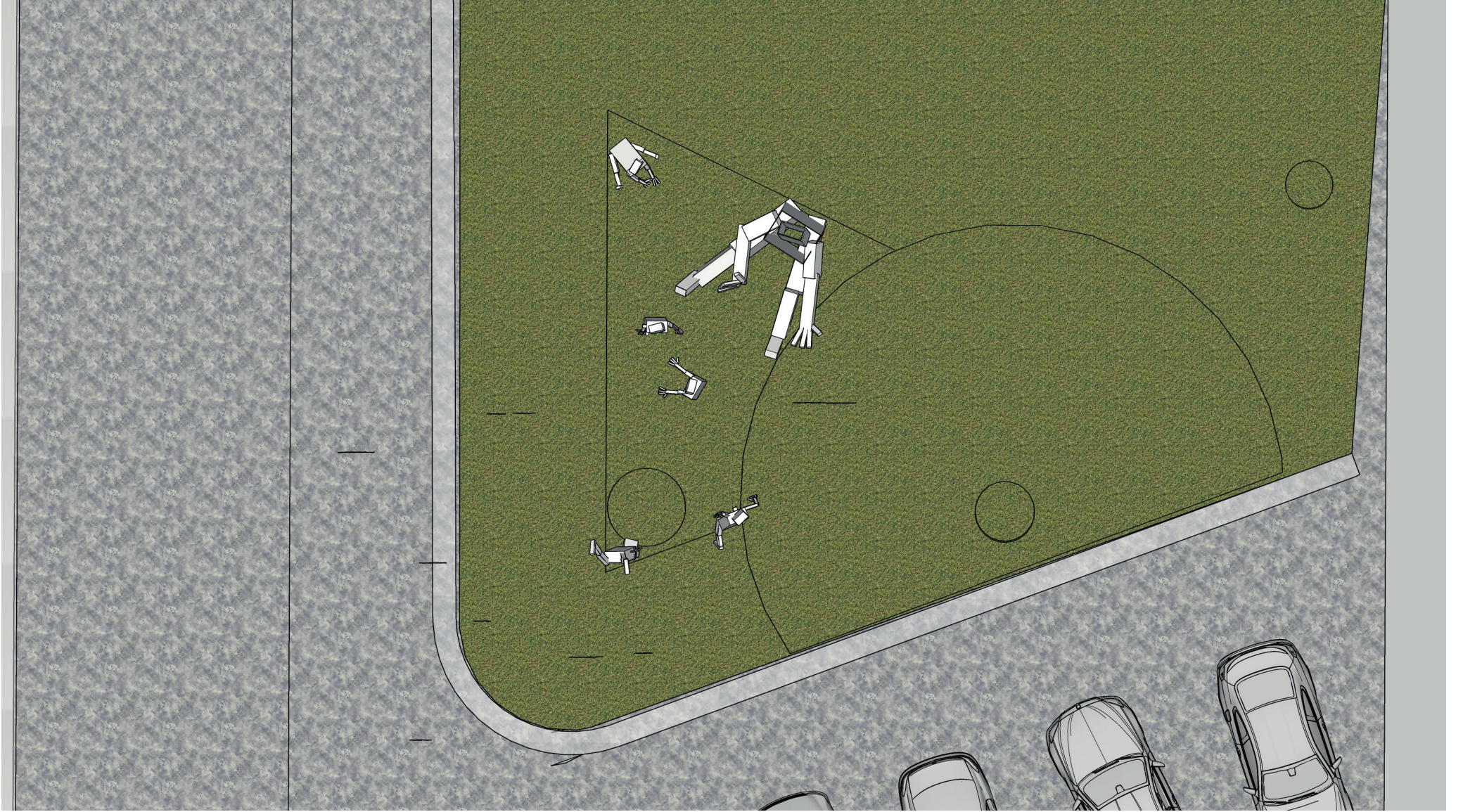




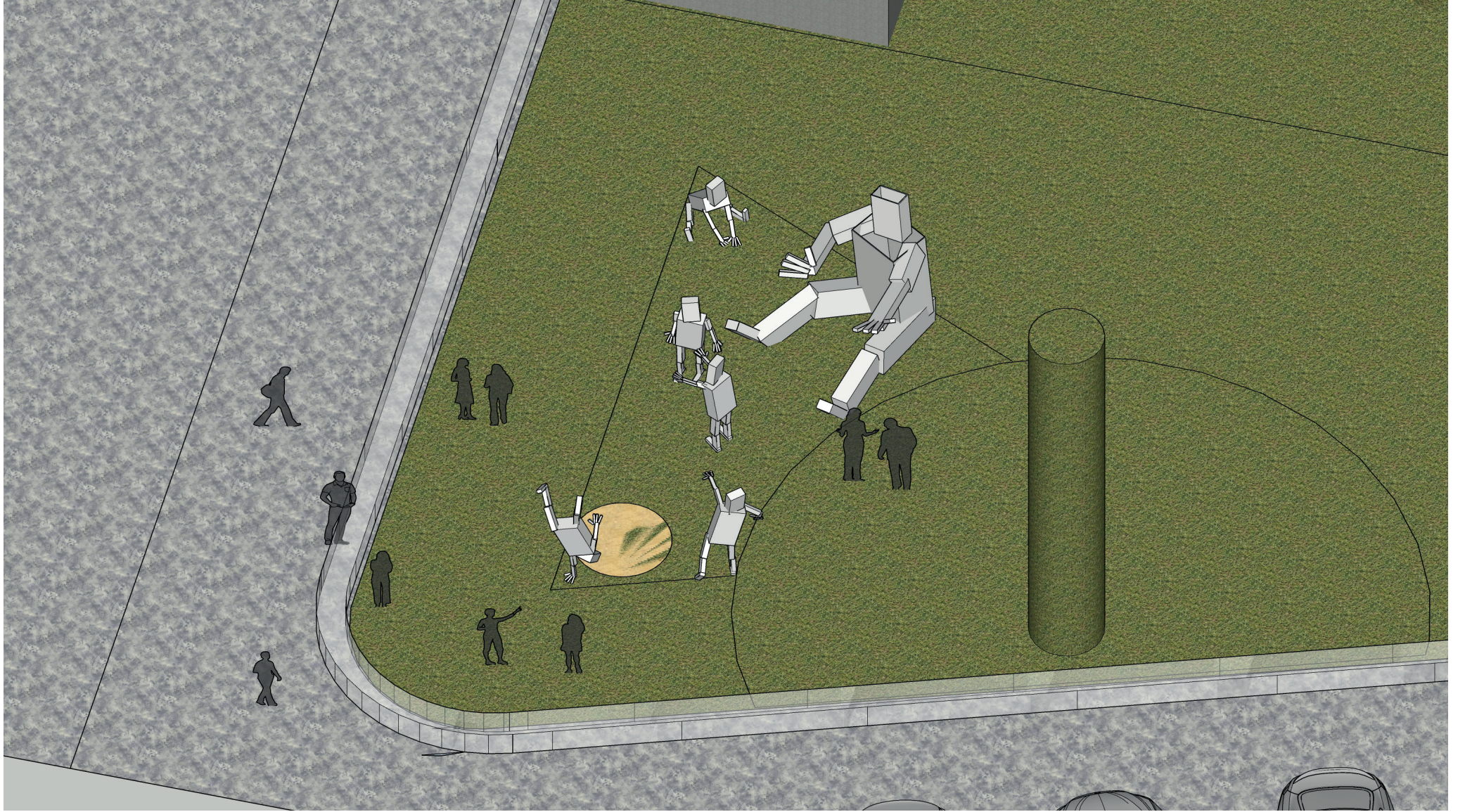


# Positie en zichtlijnen

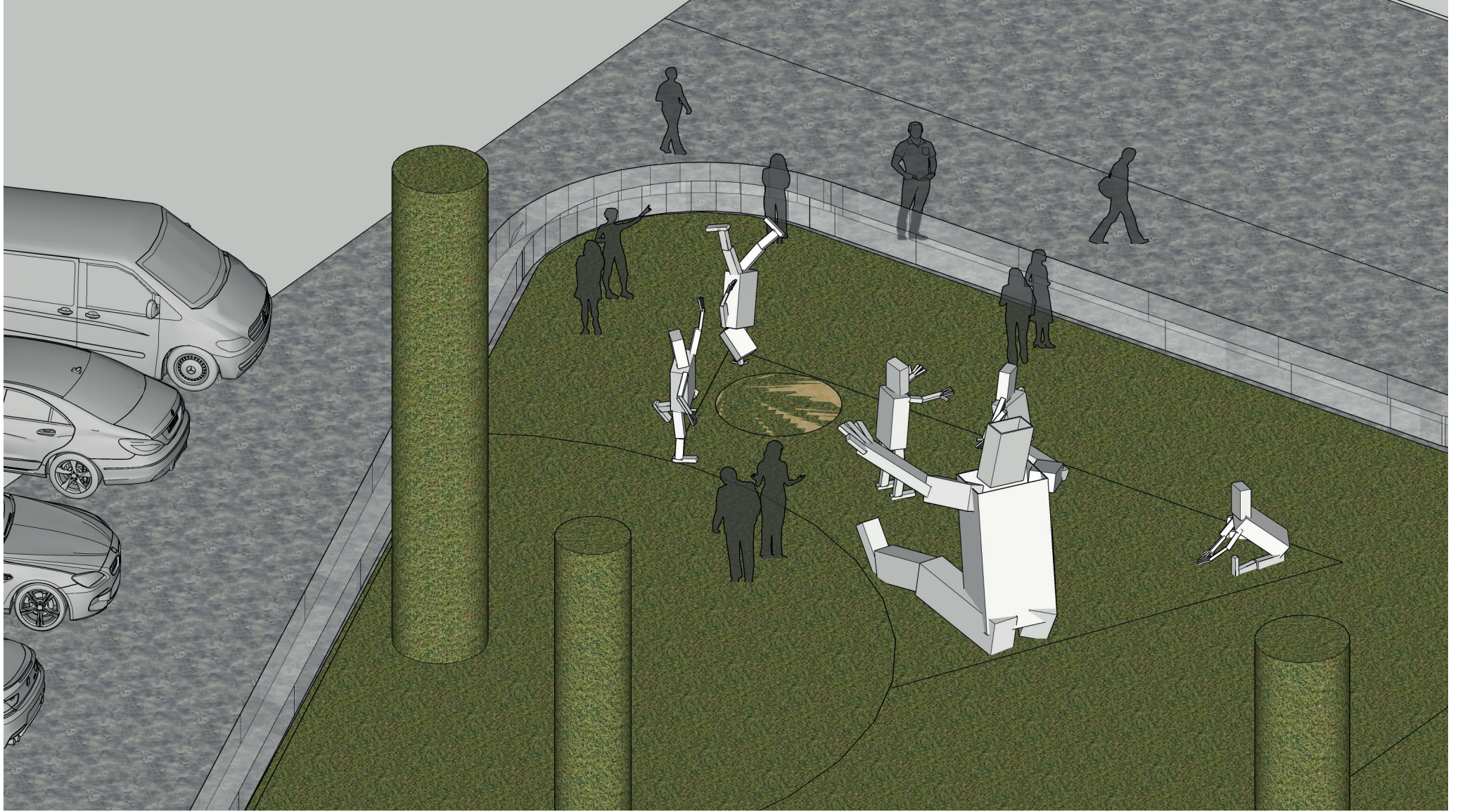




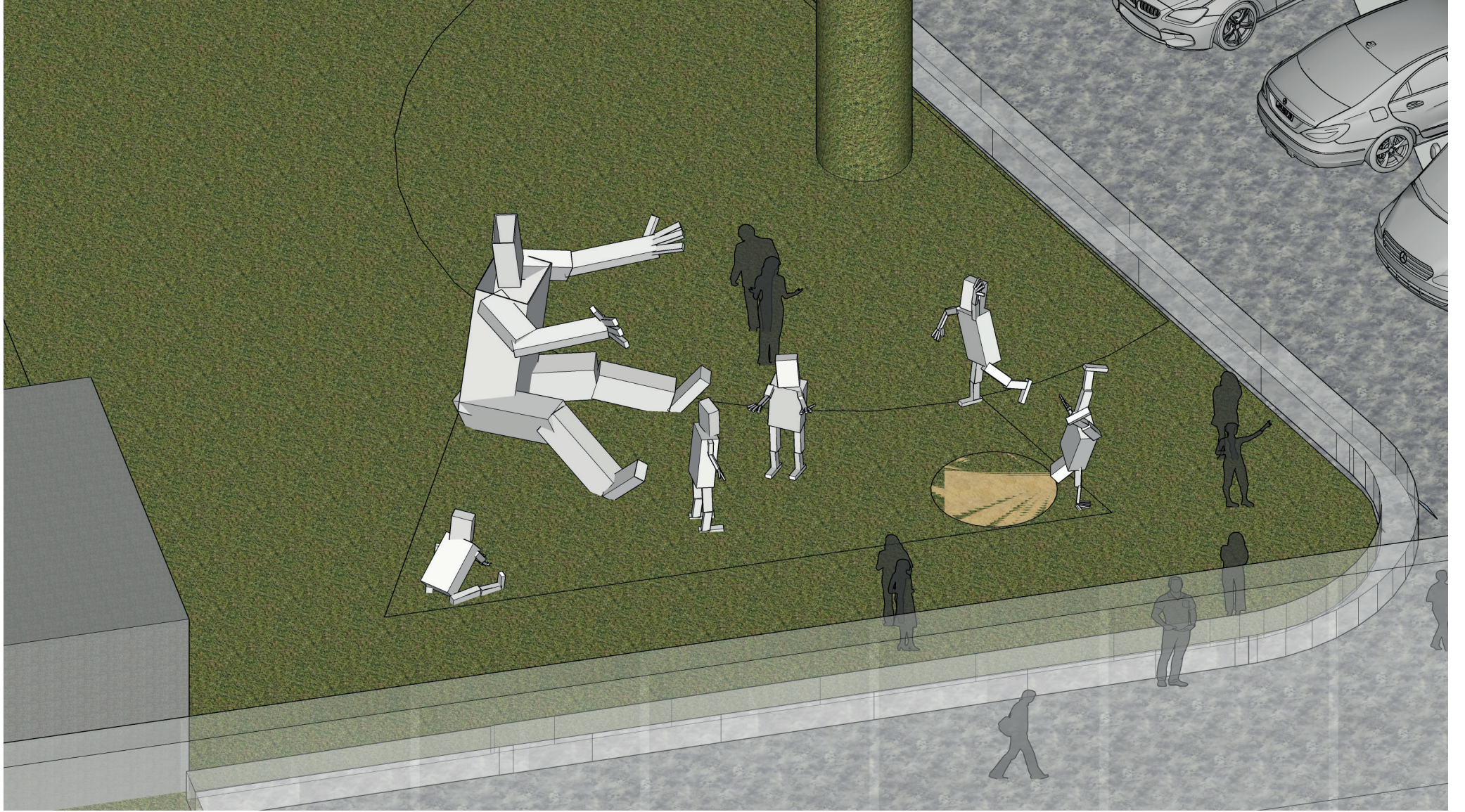




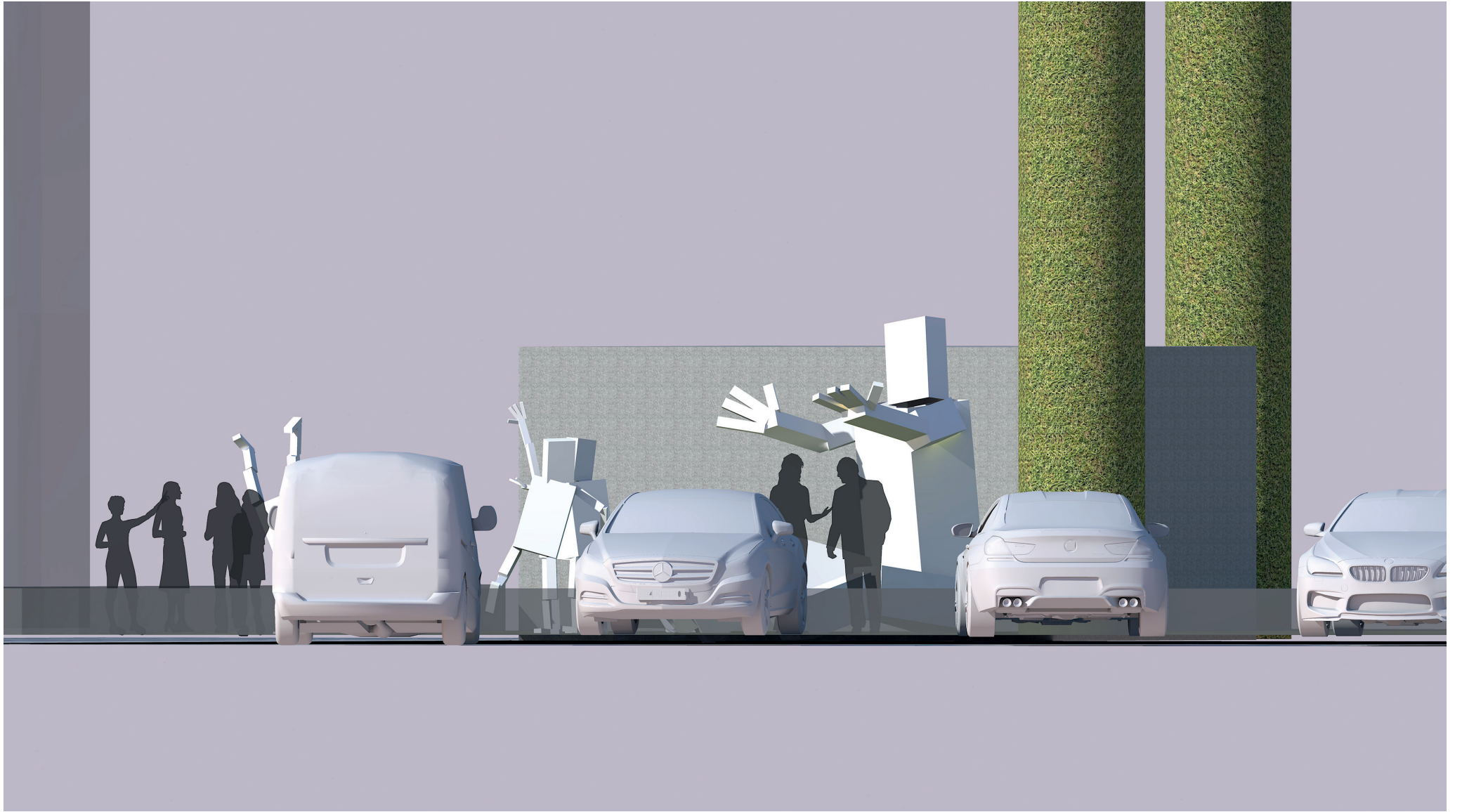




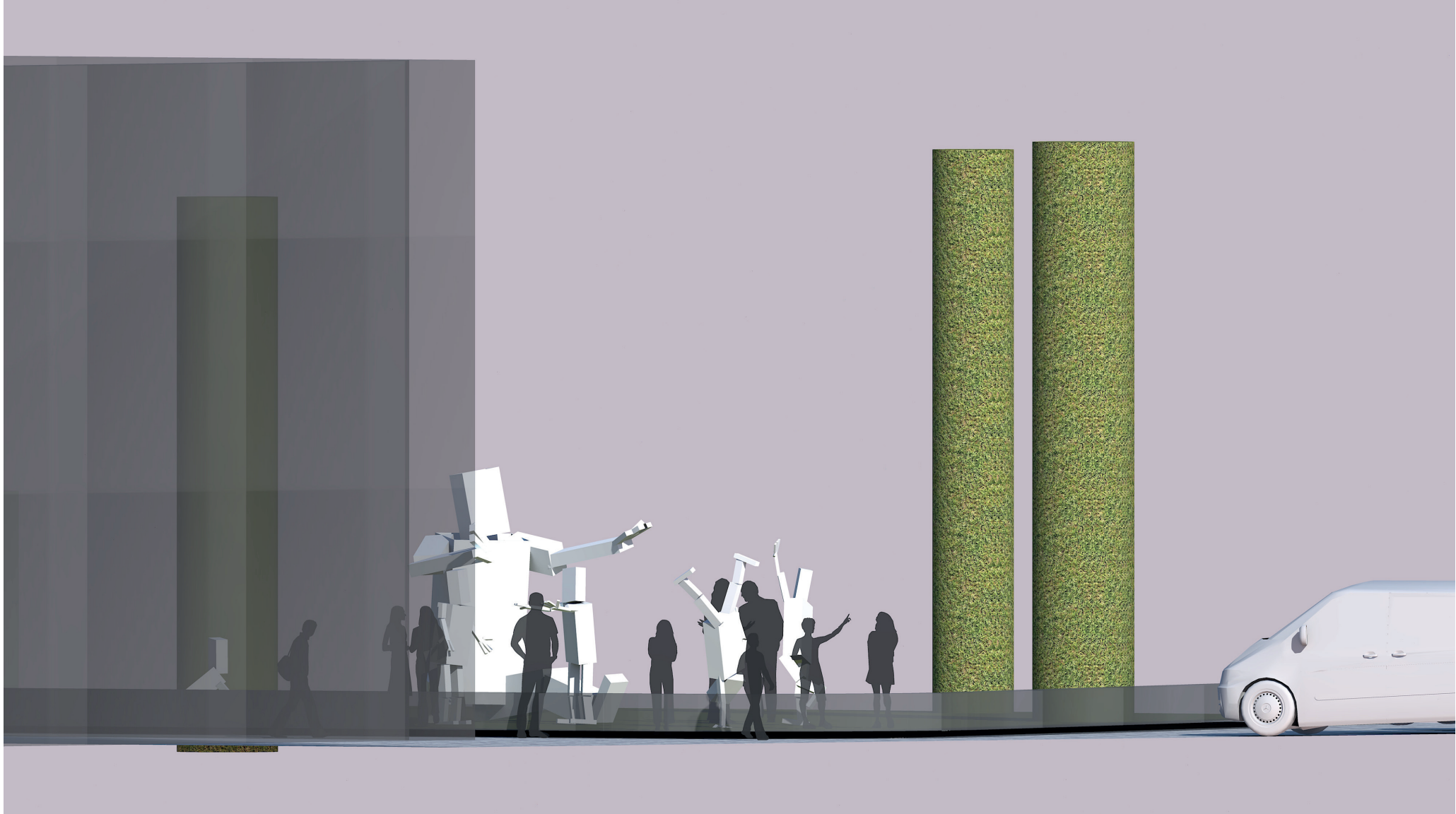












**Materiaal:** De verschillende figuren zijn gemaakt van buitenkwaliteit en duurzaam hout afgewerkt met biobased gepigmenteerde buitenlak met een metalen versterking, verankerd in de grond. Waarbij de verschillende 'lichaamsdelen' op esthetische wijze constructief in elkaar zijn gestoken.

**Indicatie maatvoering:** De grote Scheg is  $\pm 400$  cm hoog en de Schegjes  $\pm 190$  cm hoog (spring in het veld) en het stretchende figuur  $\pm 130$  cm.

**Groen en 'De Scheg'** Uit het hoofd van de grote Scheg (hij is wat ouder) die al heel wat seizoenen heeft meegemaakt groeien rijk bloeiende grassen. Van zomerbloei tot herfstgroen!

#### **Techniek en fundering**

De objecten zijn stevig gefundeerd in de grond. Voor zowel de grote Scheg als de schegjes wordt de juiste fundering ontworpen en constructief doorgerekend en getoetst. We hebben hier voldoende ervaring mee en raadplegen daar binnen ons netwerk externe professionals voor. Zoals Paul J.W.M. Schulten van Kunstwacht en Richard Buitelaar Metaal de Lier.

Fundering zal bestaan uit betonplaten, in afmetingen die worden opgegeven door de constructeur i.v.m. de berekening van de windbelasting.

Om contact met het maaiveld te voorkomen, maar toch voldoende hechting tussen hout en fundering wordt gedacht aan RVS buizen die in het hout worden ingebracht, eventueel met strips of omgezette randen, geheel afhankelijk van de afmetingen van de figuren. Dit alles door berekening vast te stellen. Onder maaiveld worden hieraan schetsplaten gelast en een verankerings-plaat. Deze worden met schroefankers in de betonplaat verlijmd.

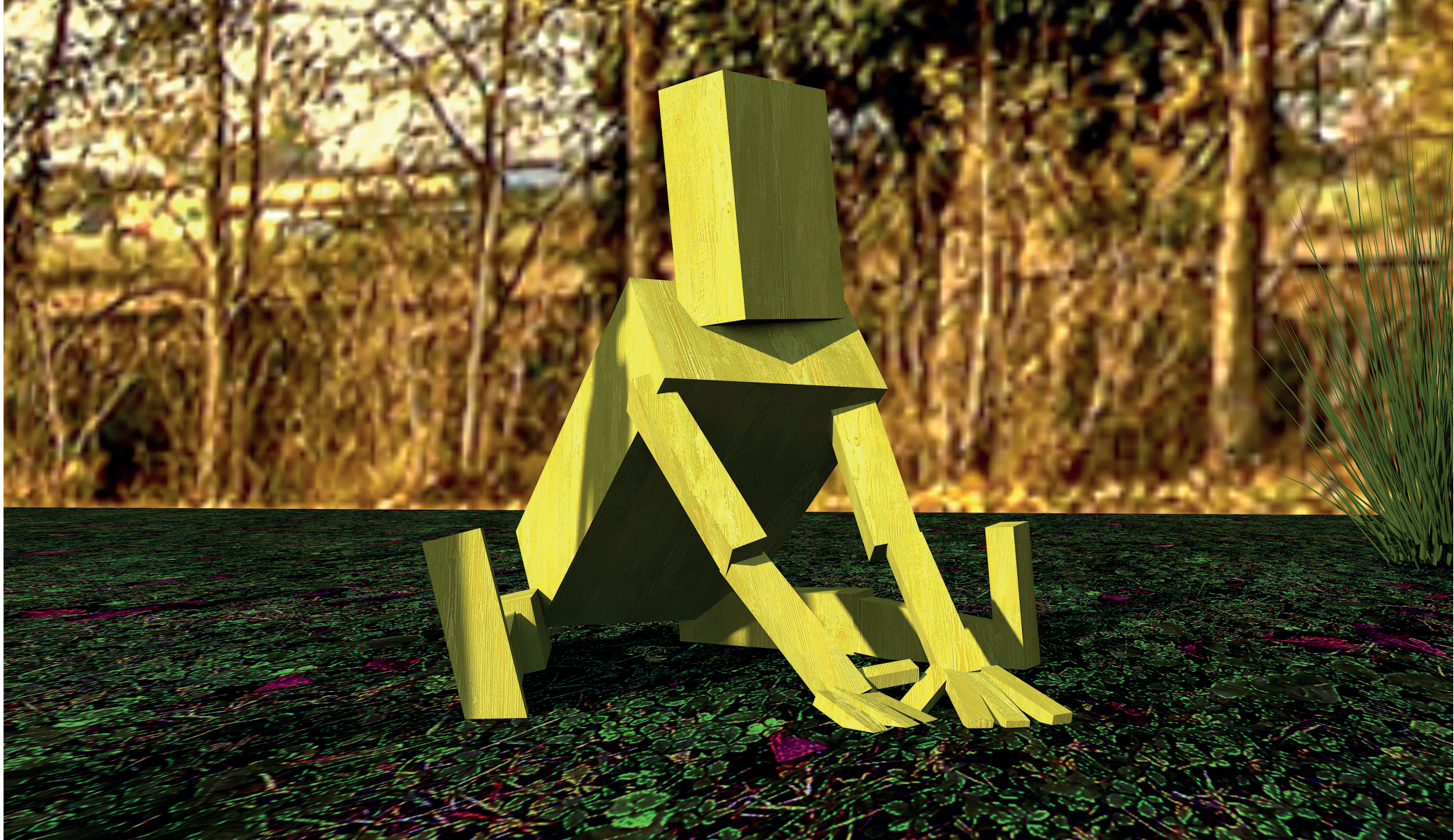
Kwetsbare delen worden ook met rvs pennen versterkt.

#### **Het onderhoud**

Elk jaar worden alle objecten gecontroleerd, schoongemaakt en waar nodig behandeld (bv op maaiveld als de onderzijde extra bescherming nodig heeft)

Elke 7 jaar zullen de objecten moeten worden voorzien van een nieuw kleur coating.

















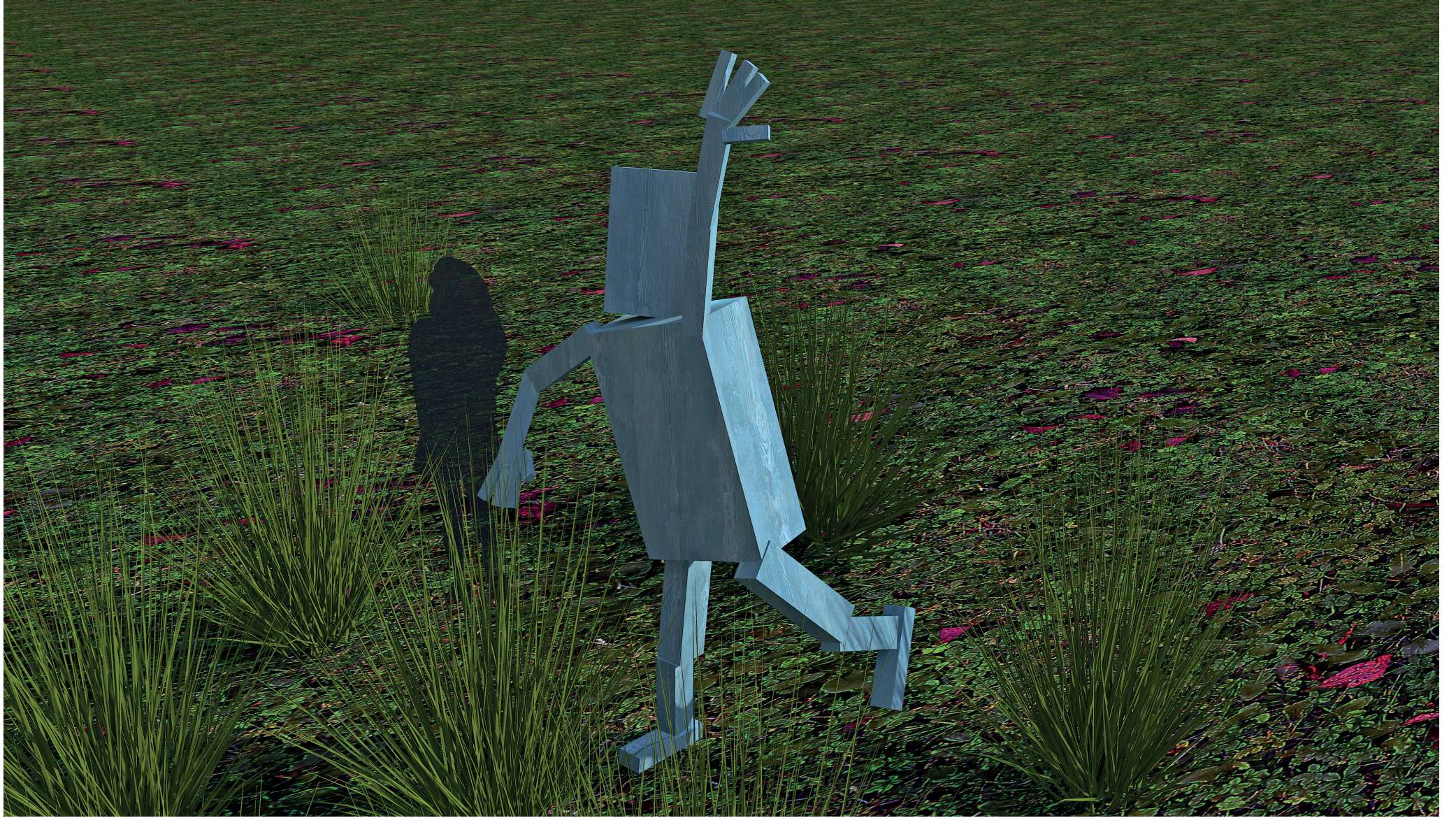


















## SAMEN EN ONTMOETEN | De mens centraal

De -mise en scène- versterkt de functie (identiteit) van het gebouw.

Wat binnen gebeurt zie je ook buiten.

De 'figuren' (mensen) wijzen je de weg.

De maatvoering zorgt dat je vanuit verschillende zichtlijnen de objecten ziet.

Personificatie en herkenning.

Lichtheid en humor.

Het nodigt uit het park te gebruiken.

De opstelling prikkelt de fantasie.

De groene omgeving is geïntegreerd in de Familie Scheg 's en worden één.

Voor iedereen, oud en jong

Kom samen en ontmoet de rare snuiter, wijsneus, topsporter, flierefluiter, de schuchtere of wildebras!

